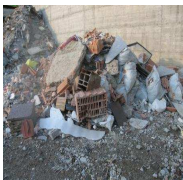


Kategorie 1 AUSHUBMATERIAL		Categoria 1 MATERIALE DI SCAVO	
Kat 1/A	Euro/t	Cat 1/A	Euro/t
Schönes Erdmaterial von der obersten Erdkruste mit Humusanteilen, jedoch ohne Lehnteil	gratis	Terra vegetale bella, proveniente dallo strato superficiale con humus, senza argilla	
Kat 1/B	Euro/t	Cat 1/B	Euro/t
Aushubmaterial, mit der Hauptkomponente Steinfraktionen, inklusive Findlinge bis zu 0,20 m ³ , ohne Asphalt, Material in trockenem Zustand ohne sonstige Verunreinigungen	1,50	Materiale proveniente da scavi, asciutto, con componente maggiore di sassi, compreso trovanti fino a 0,20 m ³ , senza asfalto o altre impurità	
Kat 1/C	Euro/t	Cat 1/C	Euro/t
Erdmaterial mit Lehnteilen, auch in nassem Zustand, inklusive Findlinge bis zu 0,20 m ³ , ohne Asphalt und sonstige Verunreinigungen, das Material wird in einer Erddeponie abgelagert	4,30	Materiale di scavo, anche bagnato, con presenza di argilla e trovanti fino a 0,20 m ³ , senza asfalto o altre impurità (destinazione finale a discarica inerti)	
Kat 1/D	Euro/t	Cat 1/D	Euro/t
Erdmaterial welches für die Produktion von Roherde eignet, inklusive Findlinge bis zu 0,20 m ³ , ohne Lehnteile, Asphalt und sonstige Verunreinigungen, Material in trockenem Zustand	1,50	Materiale terroso adatto alla produzione di terra grezza, con presenza di trovanti fino a 0,20 m ³ , senza asfalto o altre impurità	
Abfallkodexe (E. A. K.):		Codice rifiuto europeo (C. E. R.):	
sauberes Aushubmaterial wird nicht als Abfall eingestuft und ist somit nicht Abfallfallbegleitpflichtig		Il materiale di scavo pulito non viene classificato come rifiuto e quindi non ricade sotto l'obbligo di compilazione del formulario identificativo rifiuti. (F.I.R.)	

Kategorie 2 BAUSCHUTT		Categoria 2 MACERIE EDILI	
Kat 2/A E. A. K. 170107-170102-170103	Euro/t	Cat 2/A C. E. R. 170107-170102-170103	Euro/t
Reiner Bauschutt, wie Ziegel, leichter Beton (ohne Eisen), Mörtel und Fliesen, mit einem Volumen bis zu 0,20 m ³ , jedoch ohne Gasbeton, Holz, Plastik und anderen Verunreinigungen	7,70	Macerie pulite provenienti da cantieri edili, tipo calcinacci o simili, piastrelle, anche cls non armato con volume max di 0,20 m ³ , escluso cemento, legna, plastica o altre impurità	
Kat 2/B E. A. K. 170107-170302	Euro/t	Cat 2/B C. E. R. 170107-170302	Euro/t
Aushubmaterial mit Asphalt vermischt	8,80	Materiale di scavo con presenza di asfalto	
Kat 2/C E. A. K. 170302	Euro/t	Cat 2/C C. E. R. 170302	Euro/t
Asphaltschollen	8,80	Croste di asfalto pulito e fresato stradale	
Frässgut E. A. K. 170302	Euro/t	Fresato C. E. R. 170302	Euro/t
Frässgut	8,80	Fresato	
Kat 2/E E. A. K. 170202	Euro/t	Cat 2/E C. E. R. 170202	Euro/t
Glas	7,70	Vetro	

Kategorie 3 BAUSCHUTT		Categoria 3 MACERIE EDILI	
Kat 3/A E. A. K. 170107-170102-170103-170101	Euro/t	Cat 3/A C. E. R. 170107-170102-170103-170101	Euro/t
Bauschutt, vermischt mit Fremdanteilen (Gasbeton, Holz, Metalle und Kunststoffe) bis zu einem Anteil von 10%, sowie Zementsuspensionen auch im flüssigen Zustand	19,80	Macerie edili, mescolate con parti di impurità (cemento alveolare, legna, metallo, plastica) fino al 10% e baicocche cementizie in stato liquido	
Kat 3/B E. A. K. 170107-170102-170103	Euro/t	Cat 3/B C. E. R. 170107-170102-170103	Euro/t
Bauschutt, vermischt mit Fremdanteilen (Gasbeton, Holz, Metalle und Kunststoffe) bis zu einem Anteil von 20%	45,10	Macerie edili, mescolate con parti di impurità (cemento alveolare, legna, metallo, plastica) fino al 20%	
Kat 3/C E. A. K. 170107-170102-170103	Euro/t	Cat 3/C C. E. R. 170107-170102-170103	Euro/t
Bauschutt, vermischt mit Fremdanteilen (Gasbeton, Holz, Metalle und Kunststoffe) bis zu einem Anteil von 30%	92,40	Macerie edili, mescolate con parti di impurità (cemento alveolare, legna, metallo, plastica) fino al 30%	
Kat 3/D E. A. K. 170107-170102-170103	Euro/t	Cat 3/D C. E. R. 170107-170102-170103	Euro/t
Bauschutt, vermischt mit Fremdanteilen (Gasbeton, Holz, Metalle und Kunststoffe) über einem Anteil von 30%	190,00	Macerie edili, mescolate con parti di impurità (cemento alveolare, legna, metallo, plastica) oltre il 30%	

Kategorie 4 BAUSCHUTT		Categoria 4 MACERIE EDILI	
Kat 4/A E. A. K. 170101-170107	Euro/t	Cat 4/A C. E. R. 170101-170107	Euro/t
Armierter Beton (Stahlbeton) in jeder Größe	15,40	Calcestruzzo armato in elementi di qualsiasi dimensione	
Kat 4/B E. A. K. 170101-170107	Euro/t	Cat 4/B C. E. R. 170101-170107	Euro/t
Elektromasten in Stahlbeton / Betonsäulen für den Obstbau	30,00	Pali in c.a. di linee elettriche / pali in cemento per l'agricoltura	
Kat 4/C E. A. K. 170101-170107	Euro/t	Cat 4/C C. E. R. 170101-170107	Euro/t
Stahlbeton mit Kunststoffanteilen, Frigolit und Isoliermaterial, mit Fremdanteilen bis zu 10%	60,50	Cls armato, con parti di impurità (plastica, polistirolo e materiale isolante) fino ad una percentuale del 10%	
Kat 4/D E. A. K. 170101	Euro/t	Cat 4/D C. E. R. 170101	Euro/t
Unbewehrter Beton ohne Ziegel und Eisen (max. 50 x 50)	5,00	Calcestruzzo pulito senza mattoni e ferro (max. 50 x 50)	
Waagspesen: für jede Anlieferung nicht inerter Materialien	4,00	Oneri di pesa: per ogni scarico di materiali non inerti	



Kategorie 4 BAUSCHUTT

Abfallkennziffern Bauschutt (E.A.K.):	
Für Abfälle aus dem Baugewerbe / Abbrüche	
170101 Beton (R13)	Gen. Nr. - Aut. Nr. 3497 vom - del 28.03.11
170102 Ziegel (R13)	
170103 Fliesen, Ziegel, Keramik (R13)	
170107 Gemische aus Beton, Ziegel, Keramik mit Ausnahme 170106* (R13)	
170302 Bitumengemische mit Ausnahme derjenigen, die u. 170301 fallen (R13)	
Andere bauschuttähnliche Abfälle	
170202 Glas (R13)	Gen. Nr. - Aut. Nr. 3496 vom - del 28.03.11

Categoria 4 MACERIE EDILI

Codice rifiuto europeo - macerie edili (C.E.R.):	
Per rifiuti provenienti da edilizia / demolizioni	
170101 Cemento (R13)	Gen. Nr. - Aut. Nr. 3496 vom - del 28.03.11
170102 Mattoni (R13)	
170103 Mattonelle e ceramiche (R13)	
170107 Miscugli o scorie di cemento, mattoni diverse alla voce 170106* (R13)	
170302 Miscele bitumose diverse alla voce 170301* (R13)	
altri rifiuti simili alle macerie edili	
170202 Vetro (R13)	

Kategorie 5 ABFÄLLE

Kat 5/A	E.A.K. 170904-150106	Euro/t
Baustellenabfälle, wie unten angeführt: Kunststoffe (Plastik, Nylon, Gummi), Stoffreste und Jute, Bodenbeläge und Tapeten, Linoleum, Polsterungen, Papier und Karton, Gips, Elektromaterial sowie solche Abfälle welche Sperrmüll enthalten oder sperrmüllähnlich sind, inklusive Isoliermaterial, Frigolit und Gipskarton		
		199,10
Kat 5/C	E.A.K. 160103	Euro/t
Altreifen		
		142,00
Kat 5/D	E.A.K. 150101	Euro/t
Karton und Papier		
		30,00
Kat 5/N	E.A.K. 150102	Euro/t
sauberes buntes Nylon		
		50,00
Kat 5/E	E.A.K. 170802	Euro/t
Baustoffe auf Gipsbasis		
		100,00

Categoria 5 RIFIUTI

Cat 5/A	C.E.R. 170904-150106
Materiali non inerti tipo: plastica, nylon, gomma e materiali sintetici, stoffe, stracci, yuta, moquette, linoleum, guaine, tappezzerie, carta, cartone, gesso, cavi elettrici	
Cat 5/C	C.E.R. 160103
Pneumatici fuori uso	
Cat 5/D	C.E.R. 150101
Carta e cartone	
Cat 5/N	C.E.R. 150102
Nylon misto pulito	
Cat 5/E	C.E.R. 170802
materiali da costruzione a base di gesso	

Abfallkennziffern Abfälle (E.A.K.):	
Für Abfälle aus dem Baugewerbe / Abbrüche	
170904 gemischte Bau und Abbruchabfälle mit Ausnah. 170901/02/08 (R13)	Gen. Nr. - Aut. Nr. 3496 vom - del 28.03.11
150106 gemischte Verpackungen (R13)	
170802 Baustoffe aus Gipsbasis mit Ausnahme d., die u. 170801 fallen (R13)	
Für Abfälle aus dem Handel und Handwerk	
150101 Verpackungen aus Karton und Pappe (R 13)	Gen. Nr. - Aut. Nr. 3496 vom - del 28.03.11
150102 Verpackungen aus Kunststoff (R13)	
Für Abfälle aus dem Handel und Handwerk	
150106 gemischte Verpackungen (R13)	
160103 Altreifen (R13)	

Codice rifiuto europeo - macerie edili (C.E.R.):	
Per rifiuti provenienti da edilizia / demolizioni	
170904 Rifiuti misti (costruzione/demolizione) div. voci 170901 / 02 / 03 (R13)	Gen. Nr. - Aut. Nr. 3496 vom - del 28.03.11
150106 Imballaggi in materiali misti (R13)	
170802 Materiali di costruzione a base di gesso diversi alla voce 170801* (R13)	
Per rifiuti provenienti dal commercio ed artigianato	
150101 Imballaggi di carta e cartone (R 13)	Gen. Nr. - Aut. Nr. 3496 vom - del 28.03.11
150102 Imballaggi in plastica (R13)	
Per rifiuti provenienti dal commercio ed artigianato	
150106 Imballaggi in materiali misti (R13)	
160103 Pneumatici fuori uso (R13)	

Kategorie 6 HOLZ

Kat 5/B	E.A.K. 170201-150103	Euro/t
Behandeltes Holz, wie lackierte Fenster und Türen, Rollos, Treppen, verleimte und imprägnierte Balken u.ä.		
		100,00
Kat 6	E.A.K. 170201-150103-030105	Euro/t
Unbehandeltes Holz, wie Bretter, u.ä.		
		100,00
Kat 6/F	E.A.K. 150103	Euro/t
Grosskisten aus Holz		
		100,00
Kat 6/G	E.A.K. 150103	Euro/t
demontierte Holzverpackung		
		100,00
Abfallkennziffern Holz (E.A.K.):		
Für Abfälle aus dem Baugewerbe / Abbrüche / Handel und Handwerk		
170201 Holz (R13)	Gen. Nr. - Aut. Nr. 3497 vom - del 28.03.11	
150103 Verpackungen aus Holz (R13)		

Categoria 6 LEGNO

Cat 5/B	C.E.R. 170201-150103
Legna trattata con impregnanti, smalti e collanti, come porte e finestre, avvolgibili, travi lamellari, ecc.	
Cat 6	C.E.R. 170201-150103-030105
Legna non trattata, come tavolame, ecc.	
Cat 6/F	C.E.R. 150103
Casse in legno grandi	
Cat 6/G	C.E.R. 150103
Imballaggi legnosi scomposti	
Codice rifiuto europeo - legno (C.E.R.):	
Per rifiuti provenienti da edilizia / demolizioni / commercio ed artigianato	
170201 Legno (R13)	Gen. Nr. - Aut. Nr. 3497 vom - del 28.03.11
150103 Imballaggi in legno (R13)	

Waagspesen: für jede Anlieferung nicht inerter Materialien

4,00

Oneri di pesa: per ogni scarico di materiali non inerti



Öffnungszeiten / Orari d'apertura:
Lu - Ve 7.30 - 12.00, 13.00 - 17.30

Kategorie 7 GRÜNABFÄLLE		Categoria 7 RIFIUTI VEGETALI	
Kat 7/A E.A.K. 20 02 01	Euro/m ³	Cat 7/A C.E.R. 20 02 01	
Grünabfälle, wie kleine Sträucher u. Baumschnitte, Wurzeln bis 50 cm, ohne sonstige Verunreinigungen, (Steine, Holz, Metalle und Kunststoffe) - Volumen wird auf LKW vermessen	20,00	Materiale vegetale, come piccole radici fino a 50 cm, ramaglie, cespugli, ecc., senza altre parti di impurità (sassi, legna, metallo e plastica) - volume rilevato su autocarro	
Kat 7/B E.A.K. 20 02 01	Euro/m ³	Cat 7/B C.E.R. 20 02 01	
Grünabfälle, wie Sträucher, Baumschnitt und Wurzeln, vermischt mit Fremdanteilen (Steine, Holz, Metalle u. Kunststoffe) bis zu einem Anteil von 10% - Volumen wird auf LKW vermessen	40,00	Materiale vegetale come radici, ramaglie, cespugli, ecc., mescolato con parti di impurità (sassi, legna, metallo e plastica) fino ad una percentuale del 10% - volume rilevato su autocarro	
Kat 7/C E.A.K. 20 02 01	Euro/t	Cat 7/C C.E.R. 20 02 01	
Wurzelstöcke bis 150 cm Ø ohne Fremdanteile - gemessen werden die Wurzelstöcke am größten Außendurchmesser	16,00	Radici e zocche pulite (senza impurità), con diametro fino a 150 cm - misurato sul diametro massimo	
Kat 7/D E.A.K. 20 02 01	Euro/t	Cat 7/D C.E.R. 20 02 01	
Wurzelstöcke über 150 cm Ø ohne Fremdanteile- gemessen werden die Wurzelstöcke am größten Außendurchmesser	25,00	Radici e zocche pulite (senza impurità), con diametro oltre 150 cm - misurato sul diametro massimo	
Abfallkennziffern Grünabfälle (E.A.K.):	Gen. Nr. - Aut. Nr.	Codice rifiuto europeo - materiali vegetali (C.E.R.):	
Grünabfälle	3497	Materiali vegetali	
200201 Kompostierbare Abfälle (R13)	vom - del 28.03.11	200201 Rifiuti biodegradabili (R13)	
Kategorie 8 EISEN		Categoria 8 FERRO	
Kat 8 E.A.K. 170405	Euro/t	Cat 8 C.E.R. 170405	
Reine Eisen- und Metallteile	gratis	Ferro vecchio e metalli in genere (puliti)	
Abfallkennziffern (E.A.K.):	Gen. Nr. - Aut. Nr.	Codice rifiuto europeo - ferro (C.E.R.):	
Für Abfälle aus dem Baugewerbe / Abbrüche	3496	Per rifiuti provenienti da edilizia / demolizioni	
170405 Eisen und Stahl (R13)	vom - del 28.03.11	170405 Ferro e acciaio (R13)	
Kategorie 9 SONDERABFALL		Categoria 9 RIFIUTI SPECIALI	
Kat 9/A-B E.A.K. 170605*	Euro/t	Cat 9/A-B C.E.R. 170605*	
Asbest und asbesthaltige Materialien	250,00	Amianto e derivati	
Kat 9/D* E.A.K. 160211*	Euro/kg	Cat 9/D* C.E.R. 160211*	
Kühlschrank (gebrauchte Geräte die FCKW enthalten)	0,40	Frigoriferi (apparecchiature fuori uso contenenti clorofluorocarburi)	
Kat 9/E * E.A.K. 160213*	Euro/kg	Cat 9/E * C.E.R. 160213*	
Fernseher, Monitor, ... (gebrauchte Elektrogeräte mit gefährliche Bauteile)	0,30	Televisori, computer, ... (apparecchiature elettroniche ed elettriche fuori uso con componenti pericolosi)	
Kat 9/E E.A.K. 160214	Euro/kg	Cat 9/E C.E.R. 160214	
gebrauchte Elektrogeräte ohne gefährliche Bauteile (Computer, Haushaltsgeräte.....)	0,20	Televisori, computer, ... (apparecchiature elettroniche ed elettriche fuori uso senza componenti pericolosi)	
Kat 9/F E.A.K. 160601*	Euro/kg	Cat 9/F E.A.K. 160601*	
Bleibatterien	1,00	batterie al piombo	
Kat 9/G E.A.K. 080111* / 080112	Euro/kg	Cat 9/G E.A.K. 080111* / 080112	
Farb- und Lackabfälle	1,00	pitture e vernici di scarto	
Kat 9/H E.A.K. 150110*	Euro/kg	Cat 9/H E.A.K. 150110*	
Verpackungen, die Rückstände gefährlicher Stoffe enthalten oder durch gefährliche Stoffe verunreinigt sind.	1,00	imballaggi contenenti residui pericolosi	
Abfallkennziffern Sonderabfall (E.A.K.):	Gen. Nr. - Aut. Nr.	Codice rifiuto europeo - rifiuti speciali (C.E.R.):	
Für Abfälle aus dem Baugewerbe / Abbrüche	3496	Per rifiuti provenienti da edilizia / demolizioni	
170605 asbesthaltige Baustoffe (D15)	vom - del 28.03.11	170605* Materiali da costruzione contenenti amianto (D15)	
Asbesthaltige Materialien, welche von Unternehmen (also nicht von Privaten) angeliefert werden, können nur dann angenommen werden, wenn Arbeitsplan und die Genehmigungen der zuständigen Behörden vorliegen.		Amianto e suoi derivati, se conferiti da aziende (quindi non privati) possono essere accettati solo se accompagnati dalla documentazione prevista, piano di lavoro ed autorizzazioni rilasciate dagli uffici competenti.	
160211* gebrauchte Geräte, die teil- und vollhalogenierte FCKWS enthält (R13)		160211* Apparecchiature fuori uso contenenti clorofluorocarburi, HCFC, HCF (R13)	
160213* gef. Bestandteile enthaltende gebrauchte Geräte (R13)		160213* Apparecchiature fuori uso contenenti componenti pericolosi (R13)	
160601* Bleibatterien (R13)		160601* Batterie al piombo (R13)	
080111* Farb- und Lackabfälle, die org. Lösemittel oder andere gef. Stoffe enthalten (R13)		080111* pitture e vernici di scarto contenenti solventi organici o altre sostanze pericolose (R13)	
080112 Farb- und Lackabfälle mit Ausnahme derjenigen die unter 080111 fallen (R13)		080112 pitture e vernici di scarto diverse da quelle di cui alla voce 080111 (R13)	
150110* Verpackungen, die Rückstände gefährlicher Stoffe enthalten (R13)		150110* imballaggi contenenti residui di sostanze pericolose (R13)	
160214 gebrauchte Geräte mit Ausnahme derjenigen 160209* 160213* fallen (R13)	Gen. - Aut. Nr. 3496 vom - del 28.03.11	160214 Apparecchiature fuori uso diverse alla voce 160209* 160213* (R13)	
Für Private Anlieferer	Euro/kg	Per conferimenti da privati	
Asbest und asbesthaltige Materialien unverpackt (MwSt inbegriffen)	0,36	Amianto e derivati non imballati (Iva inclusa)	
Waagspesen: für jede Anlieferung nicht inerter Materialien	4,00	Oneri di pesa: per ogni scarico di materiali non inerti	



Öffnungszeiten / Orari d'apertura:
Lu - Ve 7.30 - 12.00, 13.00 - 17.30

gültig ab / in vigore dal 01/03/2012

3

Annahmebedingungen für die Entsorgung von Material:

Alle angegebenen Preise verstehen sich zuzüglich Mehrwertsteuer, außer jenen Positionen die explizit mit MwSt ausgewiesen sind.

Die abzuladenden Mengen werden auf LKW mittels Waage bzw. in m³, wie in der Liste angeführt, ermittelt.

Der Abfallerzeuger bzw. Transporteur ist für die Erklärung über die Zusammensetzung der angegebenen Materialien verantwortlich.

Die Annahme und die Klassifizierung der angelieferten Materialien unterliegt dem Urteil des Fachpersonals des Recycling Centers der Fa. ERDBAU G.m.b.H.. Der Fremdanteil wird auf das Volumen berechnet. Durch die Unterschrift des Abfallerzeugers bzw. Transporteurs auf dem Abfallannahmeschein erklärt sich dieser mit der Menge und Klassifizierung des Materials einverstanden. Nachträgliche Reklamationen werden nicht angenommen.

Sollten sich im angelieferten Material bzw. Abfall Giftstoffe sowie andere bodenbelastende Substanzen befinden, steht der Fa. ERDBAU G.m.b.H. das Recht zu, alle entstandenen Kosten und Schäden aus den unerlaubten Anlieferungen, ohne jegliche Ausnahme und Vorbehalt, wie mechanische und chemische Analysen, das Aufladen, die Sanierung, Behandlung und ordnungsgemäße Entsorgung des Materials, auf Kosten des Abfallerzeugers vorzunehmen. Der Abfallerzeuger bleibt bis zur ordnungsgemäßen Entsorgung Eigentümer des angelieferten Materials.

Das Betreten des Recycling Centers mit entsprechendem Fahrzeug geschieht auf Risiko und Gefahr des Abfallerzeugers bzw. Transporteurs. Dieselben haften für eventl. anfallende Schäden an Personen, Maschinen oder Gütern.

Der zu entsorgende Abfall muss stets durch das entsprechende Müllidentifikationsformular in der vorgesehenen Form (ausgenommen Materialien der Kat. 1) begleitet werden.

Zahlung: 30 Tage ab Rechnungsdatum mittels Zahlungsaufforderung, RIBA oder Forderungsabtretung. Die Preisliste ersetzt und annulliert alle Vorhergehenden und gilt bis auf Widerruf bzw. Erscheinen einer neuen Preisliste.

Condizioni per l'accettazione dei materiali:

Tutti i prezzi indicati si intendono al netto dell'I.V.A., tranne quelle specificate diversamente. Le quantità scaricate sono da considerare misurate su autocarro a peso o cubatura come indicato in listino.

Il produttore o il vettore sono responsabili della dichiarazione sulla composizione del materiale scaricato. L'accettazione e la classificazione del materiale conferito spetta unicamente al personale addetto al centro riciclaggio della

ditta ERDBAU s.r.l. Le parte di impurità vengono calcolati in base al volume. Con la firma sulla bolla accettazione rifiuti, il produttore del rifiuto od il vettore accettano la quantità del materiale e la sua classificazione. Reclami successivi non vengono accettati.

Nell'eventualità di reperimento, di materiale inquinato o altre sostanze, la ditta ERDBAU s.r.l. si avvale del diritto di addebitare al conferente, senza alcuna riserva ed eccezione, tutti i costi sostenuti ed i danni conseguenti all'indebito conferimento, quali analisi chimiche e meccaniche, carico, bonifica, trattamento ed asporto ai centri di smaltimento autorizzati.

L'accesso dei mezzi di trasporto alle aree destinate allo scarico dei materiali da conferire, avviene a rischio e pericolo dei conferenti, restando responsabili per ogni danno che potrebbe essere causati a mezzi, persone, macchinari o cose presenti.

I rifiuti devono essere sempre accompagnati dal relativo formulario di identificazione compilato in modo regolare.

(sono esclusi i materiali di cui alla categoria 1).

Pagamento: 30 giorni data fattura tramite richiesta di versamento, RIBA o tramite cessione del credito.

Il presente listino prezzi sostituisce ed annulla quelli precedenti ed è valido fino a revoca o fino all'emissione di un nuovo listino.

Containerservice/Servizio Container



0473/564600

← 3-15m³

15-30m³ →

0473/499570



Für Container von 3 - 15m³:

Preisliste Transport/Listino Trasporto

per container da 16 - 30m³:

ZONE	ORTSCHAFTEN	4 - 15m ³ €	16 - 30m ³ €	LOCALITA'
ZONE 5	Lana (Industriezone), Burgstall, Sinich,	60,00	84,00	Lana (Zona Industriale), Postal, Sinigo
ZONE 1	Algund, Gargazon, Lana, Marling, Meran, Naif, Naif, Plars, Töll, Tschermers	66,00	89,00	Cermes, Gargazzone, Lagundo, Lana, Marlengo, Merano, Plars, Tel, val di Nova
ZONE 2	Andrian, Dorf Tirol, Kuens, Nals, Partschins, Plaus, Rabland, Riffian, Schenna Dorf, Terlan, Tisens, Vilpian, Völlan	70,00	99,00	Andriano, Caines, Foiana, Nalles, Parcines, Plaus, Rablà, Rifiano, Scena paese, Terlano, Tesimo, Tirolo, Vilpiano
ZONE 3	Bozen, Naturns, Prissian, Schenna-Verdins, St.Pankraz, Vellau, Eppan, Hafling Dorf, Kastelbell, Leifers, St.Jakob	77,00	105,00	Bolzano Naturno, Prissiano, Scena-Verdins, S. Pancrazio, Velloi, Appiano, Avelengo paese, Castelbello, Laives, S.Giacomo

Bedingungen für Containerservice:

Für leichte Abfälle (Holz, Müll) beträgt das Volumen des Containers 2-30 m³, für Inertmaterialien 2-15 m³.

Bei Überfüllung des Containers wird das überschüssige Material am Ausgangsort abgeladen. Die Container werden ausschließlich mit den entsprechenden Fahrzeugen der ERDBAU-TRANSCONTAINER verstellt. Der Auftraggeber hat dafür Sorge zu tragen, dass ein reibungsloses Auf- und Abladen des Containers zu jeder Zeit gewährleistet wird. Wartezeiten über 15 Minuten werden mit je 1,00 €/Minute verrechnet. Sollte sich herausstellen, dass sich in den Materialien giftige und schädliche Abfälle, Medikamentenreste u.ä., Schadstoffe, wie verschmutzte Behälter mit Farben, Lösungsmittel, Kleber, Bau-Chemikalien, Filter, durch Öl oder Flüssigkeiten befinden, wird der Container samt Inhalt kostenpflichtig zur Baustelle zurücktransportiert sowie der Auftraggeber für eventuelle Schäden zivil- und strafrechtlich zur Verantwortung gezogen.

Die Reparaturkosten für etwaige Schäden am Container werden dem Auftraggeber angelastet.

Condizioni Containerservice:

Il volume ammissibile nel container per rifiuti leggeri ammonta da 2 a 30 m³ e per materiali inerti da 2 a 15 m³.

Qualora il carico risultasse oltre la portata, una parte del contenuto dovrà essere scaricato sul luogo di partenza.

Rifiuti speciali, tossici, chimici, ospedalieri, radioattivi inquinati, inquinanti, liquidi in genere, non vengono accettati né smaltiti.

Se all'atto dello scarico si riscontrasse la presenza di rifiuti di cui sopra, il committente sarà ritenuto responsabile del danno prodotto e sarà chiamato a risponderne in solido, sia sotto il profilo penale, che civile. Lo smaltimento del materiale avverrà secondo quanto previsto dal listino di smaltimento della ditta ERDBAU. I container possono essere spostati solo con mezzi della ERDBAU-TRANSCONTAINER. Il committente dovrà garantire in ogni momento lo scarico ed il carico dei container senza difficoltà.

Tempi di attesa sopra i 15 minuti verranno conteggiati con 1,00 €/minuto.

I costi di riparazione per eventuali danni ai container verranno addebitati al committente